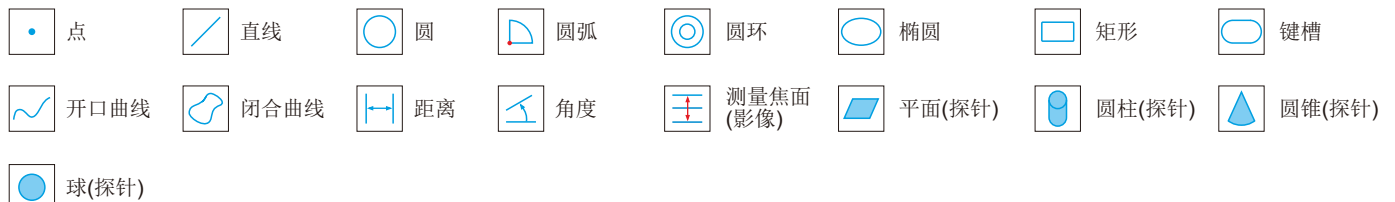
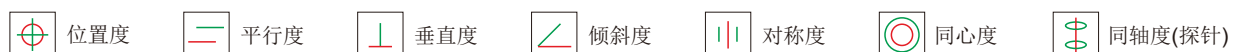


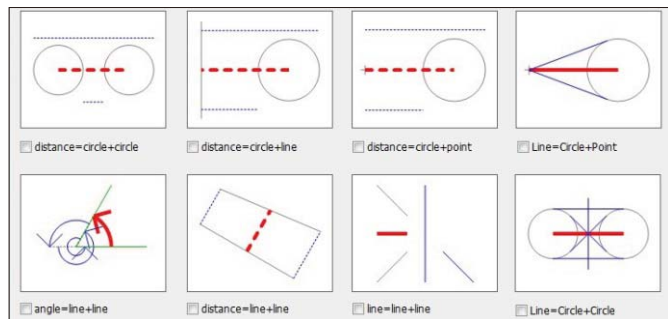
- 操作系统: Windows 7/10
- 软件界面直观, 功能操作简单方便
- 控制功能: 辅助对焦(手动机)、自动对焦(自动机)、辅助光源调节、鼠标控制机台运动(自动机)、镜头自动变倍(自动机)等
- 采点方式: 智能寻边、整体采点、多段采点、鼠标采点、邻近采点、放大采点、十字线采点、对比采点、探针采点、边缘点、轮廓点
- 可构造: 点、直线、圆、圆弧、椭圆、矩形、距离、角度、同心圆、键槽、平面、圆锥、开口曲线、闭合曲线
- 提供治具测量、扫描、影像导航、巨集、像素校正等功能
- 测量元素可进行平移复制和旋转复制
- 可使用影像和探针测量, 探针与影像同步
- 探针测量建立工件坐标系的方法: 3-2-1、面-面-面、面-线-线、面-线-圆、面-圆-圆、圆柱-点-线、圆柱-点-圆
- 测量数据可导出至Excel、Word、SPC, 测量元素可导出dxf格式
- 测量元素:



- 形位公差测量工具:



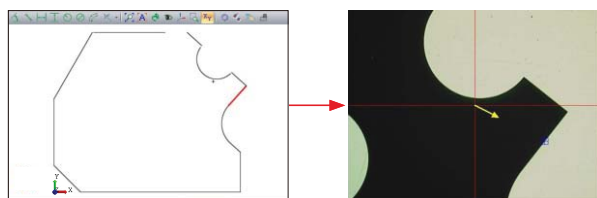
■ 多种测量和元素构造方法



■ 寻边功能:

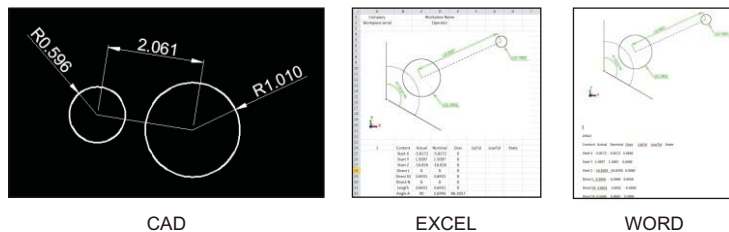


■ CAD导入测量:

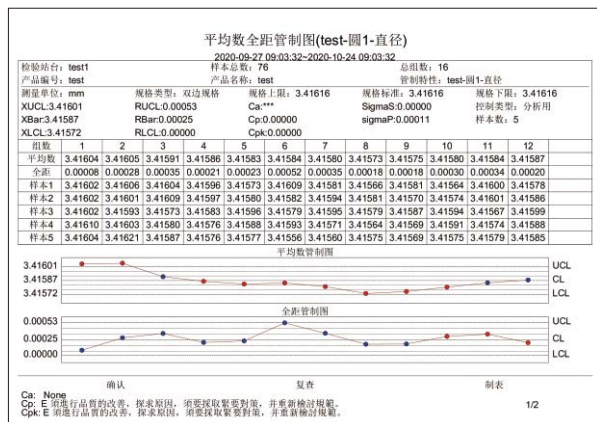


导入CAD图纸并设定基准, 建立工件坐标系后, 软件将自动测量

■ 输出到CAD, EXCEL和WORD

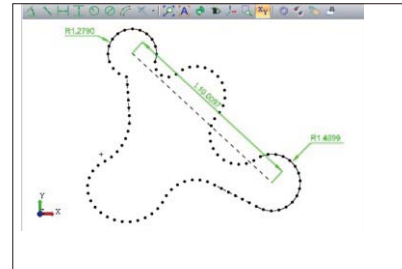


■ 可进行SPC分析, 将测量数据直接导入SPC模块, 可生成平均数全距管制图、平均数标准差管制图、中位数全距管制图、个别值与移动全距管制图直方图、规格与制程标准差管制图、Cpk推移图、制程状态分析图、单品质制程建议分析图

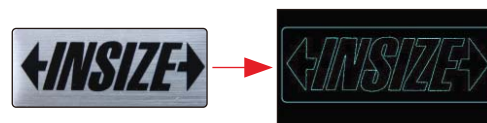


平均数全距管制图

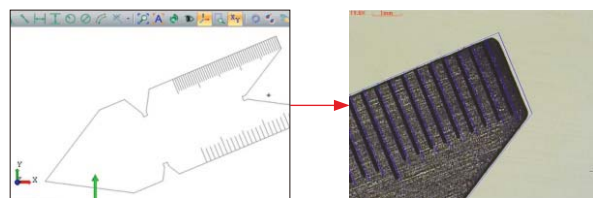
■ 轮廓扫描:



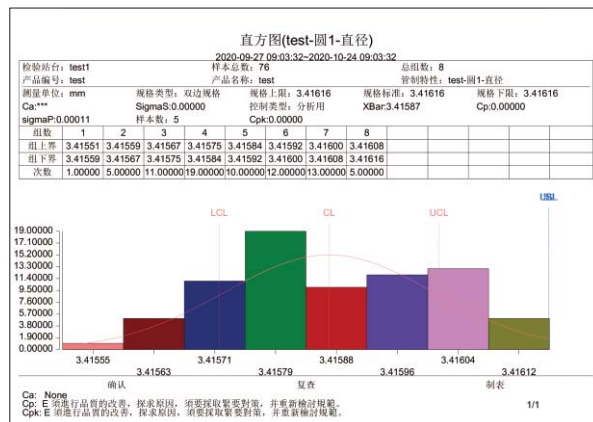
■ 扫描工件:



■ CAD导入对比:



导入CAD图纸并设定基准, 与实时影像进行对比



直方图